



ÁREA TÉCNICA INDUSTRIAL

Al Servicio del Conocimiento

NORMAS DE SEGURIDAD INDUSTRIAL

TALLER DE DIBUJO TÉCNICO INDUSTRIAL

INSTITUCIÓN EDUCATIVA
TÉCNICA INDUSTRIAL
HUMBERTO RAFFO RIVERA

Calle 42 No.19-100
Palmira, Colombia



NORMAS DE SEGURIDAD

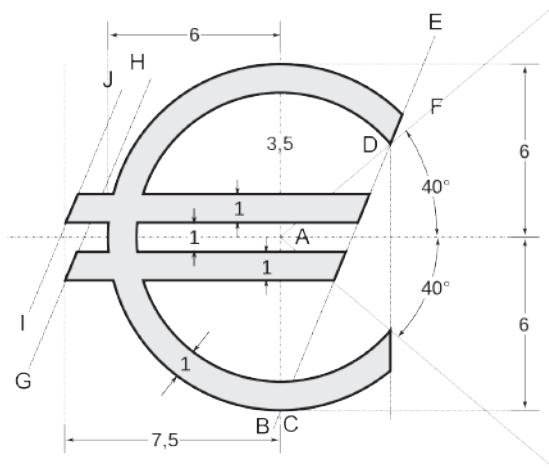
TALLER DE DIBUJO TÉCNICO INDUSTRIAL



1. Las mesas de dibujo deben permanecer en el sitio asignado con los elementos de trabajo requeridos.
 2. Utilice adecuadamente las mesas de dibujo, no son para sentarse, recostarse ni pararse, no cortar sobre ellas, consérvelas sin rayones y sin deterioro alguno.
 3. Utilice adecuadamente las sillas no son para pararse y mucho menos para quitársela a los compañeros, consérvelas sin rayones y sin deterioro alguno.
 4. Cuidar y conservar las paredes en buen estado sin deteriorarlas, no dibujar o escribir en ellas.
-

5. Cuidar y conservar las reglas paralelas en la mesa asignada, no rayarlas ni cortar con ellas ni sobre ellas, no cortar su cuerda porque queda fuera de servicio.
6. Cuidar y conservar los instrumentos de dibujo técnico, evita usarlos inapropiadamente y mucho menos como arma.
7. Cumplir con las normas del buen uso y cuidado de los instrumentos de dibujo técnico.
8. Ingerir alimentos, comer chicle, mojarse el cabello en exceso, tener las manos sucias o estar sudando deteriora la calidad de su trabajo.
9. Pasear, correr, saltar, empujar, zancadillas, movimientos bruscos y todo tipo de bromas son actos que conllevan al bajo rendimiento del trabajo, interferencia con los compañeros y a riesgos de accidente.





10. Evitar llevar pulseras, cadenas, anillos, etc.,
Del mismo modo, recogerse el cabello largo para prevenir ser enganchado, enredado o atrapado en alguna máquina, equipo, herramienta o algo similar que pueda causarle alguna lesión o accidente grave.
 11. Conservar los espacios del taller siempre limpios y secos, arrojar la basura en los recipientes destinados para ello. Secar toda humedad.
 12. Al dibujar, todo su entorno, sus instrumentos y sus manos deben estar limpios para que su trabajo quede muy estético.
 13. Usar la batola destinada en el manual de convivencia.
 14. No llevar instrumentos puntiagudos en los bolsillos de la batola tales como lápiz, compas, escuadras.
 15. El carboncillo del lápiz, el polvo de la tiza y las partículas del borrador son elementos que pueden causar lesiones o daños graves en los ojos.
-

16. Los elementos puntiagudos como lápiz, compas y otros pueden causar lesiones físicas graves.
 17. Lanzar objetos, cascara o partículas de cualquier índole pueden lastimar gravemente a las personas o causar algún daño.
 18. Una buena postura al sentarse y una inclinación adecuada de la mesa de dibujo es fundamental para evitar dolencias o lesiones en el cuerpo.
 19. El acceso al segundo piso del taller está restringido por razones de seguridad.
 20. Cuidar y conservar las lámparas del taller, la luz insuficiente causa deterioro a la visión.
 21. Toda instalación eléctrica debe considerarse con corriente mientras no se compruebe lo contrario con los aparatos adecuados. Si observas alguna anomalía en la instalación eléctrica, se debe comunicar. No trates de arreglar lo que no sabes. No realices reparaciones eléctricas en instalaciones o equipos ya que no son de tu competencia.
 22. Si trabajas con máquinas o herramientas alimentadas por corriente eléctrica, toma precauciones y utiliza prendas o equipos de seguridad.
 23. Conocer las causas que pueden provocar un incendio en tu área de trabajo y las medidas preventivas necesarias.
 24. Mantener un extintor a mano en un lugar de fácil acceso.
-

25. Hay que recordar que el buen orden y la limpieza son los principios más importantes en la prevención de accidentes e incendios.
26. La zona de circulación debe permanecer despejada para una fácil evacuación en caso de emergencias.
27. Preocúpate por conocer el plan de emergencia. Conoce las instrucciones del colegio al respecto.
28. En caso de emergencias, sigue las instrucciones que se te indiquen y, en particular, de quien tenga la responsabilidad en esos momentos.
29. En una emergencia no corras ni empujes a los demás conserva la calma; si estás en un lugar cerrado busca la salida más cercana sin atropellamientos.
30. Presta atención a la señalización, te ayudará a localizar las salidas de emergencia.
31. En caso de accidente mantén la calma, pero actúa con rapidez. Tu tranquilidad dará confianza al lesionado y a los demás.





32. En un accidente colabora pensando antes de actuar observa que no haya más peligros.

33. Tu misión en un accidente no es reemplazar al médico, no hagas más de lo indispensable.

34. No des jamás de beber a una persona sin conocimiento; puedes ahogarla con el líquido.

35. Al conocer de un accidente, avisa inmediatamente por los medios que puedas al servicio de brigada del colegio.





NADA ES TAN IMPORTANTE,
NI TAN URGENTE,
QUE NO PUEDA SER HECHO
CON SEGURIDAD.